

온가족보듬사업이란?

경제적·심리적 어려움을 가진 다양한 형태의 가족이 가지는
 복합적 문제해결 및 욕구해소를 위해 지속적인 상담과 사례관리를 통해
 가족기능 회복과 정서·경제적 자립 역량 강화를 돕고 있습니다.



사례관리 서비스

취약위기 가족이 가진 복합적 문제 해결
 및 욕구해소를 위한 지속적인 사례관리를
 통해 가족기능 회복과 정서·경제적
 자립 역량 강화 도모



긴급위기가족지원

긴급위기 상황을 직면한
 가족에 대한 심리·정서지원
 및 긴급돌봄 지원

사업 내용



가족상담

생애주기별 발생하는
 다양한 상황에 전문상담
 서비스 제공



교육·문화 프로그램 및 자조모임

대상별 욕구에 맞춘
 다양한 교육·문화 프로그램 지원



찾아오시는 길

대구광역시 남구 봉덕남로99. 2~3층

지하철1호선 영대병원 역 하차(2번출구) → 순환3-1, 남구1-1 환승 '팔레스호텔 앞' 하차



버스

- ㉠ 팔레스호텔 건너 순환3, 240, 349, 730, 남구1, 남구1-1
- ㉡ 팔레스호텔 앞 730, 남구1, 남구1-1
- ㉢ 팔레스호텔 앞2 순환 3-1



지하철

- ㉣ 1호선 영대병원 역

☎ 전 화 053-475-2324

📠 팩 스 053-475-2346

✉ 이 메 일 daegungfamily@naver.com

🏠 홈페이지 danamgu.familynet.or.kr

KakaoTalk 대구남구가족센터



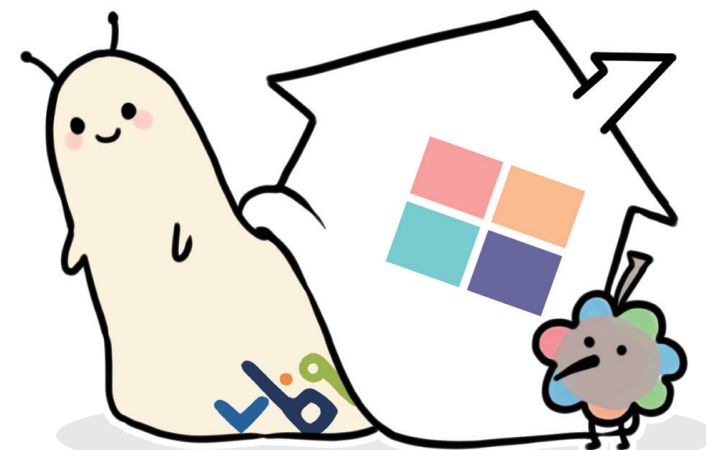
📷 인스타그램



📘 페이스 북

온가족 보듬사업

취약·위기가족 통합지원



2024년 1인가구 마스코트 공모전 우수작



온 가족이 건강하고 행복한
대구남구가족센터

사례관리



학습정서 지원

이용대상 취학 전 아동, 초·중학교 재학 또는 이에 상응하는 연령대의 (손)자녀 및 만 24세 이하 청소년(한)부모

지원내용

학습지원

손·자녀의 학습상태 및 상황 점검, 자기주도적인 학습 습관 (학습동기, 목표)형성 등

정서지원

일상생활 지도 및 일상생활 습관 지도, 멘토·멘티 서비스 등

이용기간 1년 이내 *필요시 1년 연장 가능



생활도움 지원

이용대상 취약위기 가족

지원내용

긴급 일시돌봄

(조)부모 및 (손)자녀의 건강 악화 등 긴급 상황 시 통해 돌봄관련 가사활동 등

개인활동 지원서비스

외출시 동행·부축, 일상업무 대행

정서지원 서비스

말벗, 격려 및 위로·생활상담, 의사소통 도움 등

이용기간 연 90시간 이내 (가정당)



청소년 (한)부모 및 미혼 모·부 출산·양육 지원

이용대상 만 18세 미만 자녀를 양육하는 기준 중위소득 100%이하 청소년 한부모 및 미혼모·부

지원내용

심리상담 및 전문상담기관 연계, 법률지원, 출산·양육 지원(병원비, 양육 용품 등)

긴급위기지원

이용대상 긴급 상황(가정폭력, 이혼, 자살 등 경제·사회적 위기 사건)이 발생한 위기가족

지원내용

심리·정서지원

보듬매니저를 파견하여 긴급 상황 발생시 위기가족이 심리적 안정을 찾고 사건을 해결하기 위해 지원

1인가구병원동행서비스

질병, 위기상황 등으로 도움이 필요한 1인가구 대상 병원동행 서비스 지원

지원한도 가구당 100만 원 이내 지원

교육·문화 프로그램 및 자조모임

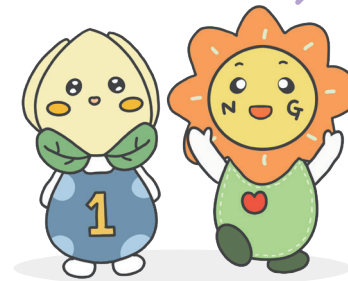
교육·문화 프로그램

- 대상별(1인가구, 한부모가족, 다문화 등) 가족관계 향상, 가족돌봄, 일상돌봄, 경제교육 등의 교육 프로그램
- 대상별 가족 간 유대감 형성을 위해 가족이 함께할 수 있는 문화·체험 프로그램

자조모임 및 사회적 관계망 형성 지원

- 다양한 가족 구성원간의 지지와 격려, 정보공유 등을 위한 자조모임 운영
- 사회적 관계망 형성에 어려움을 겪는 가족들 대상, 고독·고립 예방 지원

1인가구 마스코트 봉우리와 빛남이



2024년 마스코트 공모전 가작



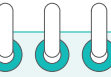
1인가구 마스코트 달남이와 키이

대구남구가족센터

1인가구지원사업 카카오톡 채널



가족상담



마음 톡! TALK! 가족상담 이란?

- **개인상담** | 우울, 무기력, 불안 호소 등으로 정서적 불편함
- **대인관계** | 가족, 직장, 친구 등과의 갈등으로 인한 어려움
- **가족상담** | 부부 갈등, 부모-자녀 갈등, 형제 갈등 등의 가족 내 문제
- **임신출산 갈등상담** | 임신, 출산, 양육, 난임에 따른 갈등완화 및 정서지원 상담
- **심리검사 및 해석상담** | MBTI, 성격검사, 스트레스검사, 양육태도검사 등 심리검사를 통한 자기이해

이용대상 대구 지역 내 거주하는 주민 누구나 가능

상담 비용 및 이용 방법 사전예약제로 운영 | 내방상담 / 전화상담 / 화상상담 / 사이버상담

<p>회기당 5,000원</p> <p><small>* 기초수급자, 차상위계층, 저소득층 이용료 무료</small></p>	<p>주 1회</p> <p>센터 내방을 통한 상담</p> <p><small>* 회기당 50분, 기본 10회</small></p>	<p>전문상담사, 심리상담사, 놀이치료사, 미술치료사, 아동전문가 등</p> <p>전문인력 상담진행</p>
--	--	---

이용시간 평 일 09:00 ~ 18:00
평일야간 (화,수) 18:00 ~ 21:00
주 말 (토) 09:00 ~ 18:00

상담문의 방문 | 온라인 접수 | 전화
☎ 053)471-2326

일사천리 복지플랫폼



도움이 필요하신 분이 있으시면 연락주세요!

www.namgu1472.kr

053)626-1472

